

# Tiempo de Transición

## ¿Qué significa transición?

Justo en el momento en que nuestros niños de Early Head Start cumplan 2.5 años, hablamos con sus padres sobre lo que significa la transición. La transición simplemente significa que la inscripción de su hijo pasa del programa Early Head Start (EHS) al Programa Preschool Head Start (PHS). Este proceso no ocurre automáticamente. ¡Requiere un pequeño esfuerzo de su parte pero tiene grandes beneficios potenciales!

## ¿Cuales son las opciones?

### BASADO EN EL CENTRO

Aula con maestra y asistente:

- Aproximadamente 16 niños por clase
- Se trabaja con los padres para fijar metas para el niño
- No hay buses-los padres tienen la responsabilidad del transporte del niño a la escuela
- **4 hour class time**, Lunes - Jueves
- 9 meses del año (Septiembre - Mayo)
- Una merienda, una comida servida estilo familiar
- Opciones de AM & PM disponibles, dependiendo de la ubicación
- Día Extendido (6.5 horas) disponibles dependiendo de la ubicación
  - Lunes - Jueves
  - 9.5 meses del año (mediados de Agosto-Mayo)
  - 1 merienda, 2 comidas proveidas
  - Tiempo de reposo

Trabajador Familiar:

- Visita mensual en casa
- Apoyo a toda la familia trabajando con metas
- Da información de recursos de la comunidad
- Trabaja con la familia para completar objetivos médicos y dentales si no se han completado al comienzo del año escolar

Centros:

- CLASES AM
  - Logan
  - Brigham City
  - Hyde Park
  - Preston
  - Malad
- CLASES PM
  - Logan
  - Preston
  - Paris
- DIA EXTENDIDO
  - Brigham City
  - Tremonton
  - Smithfield
  - Richmond
  - Hyrum
  - Hyde Park

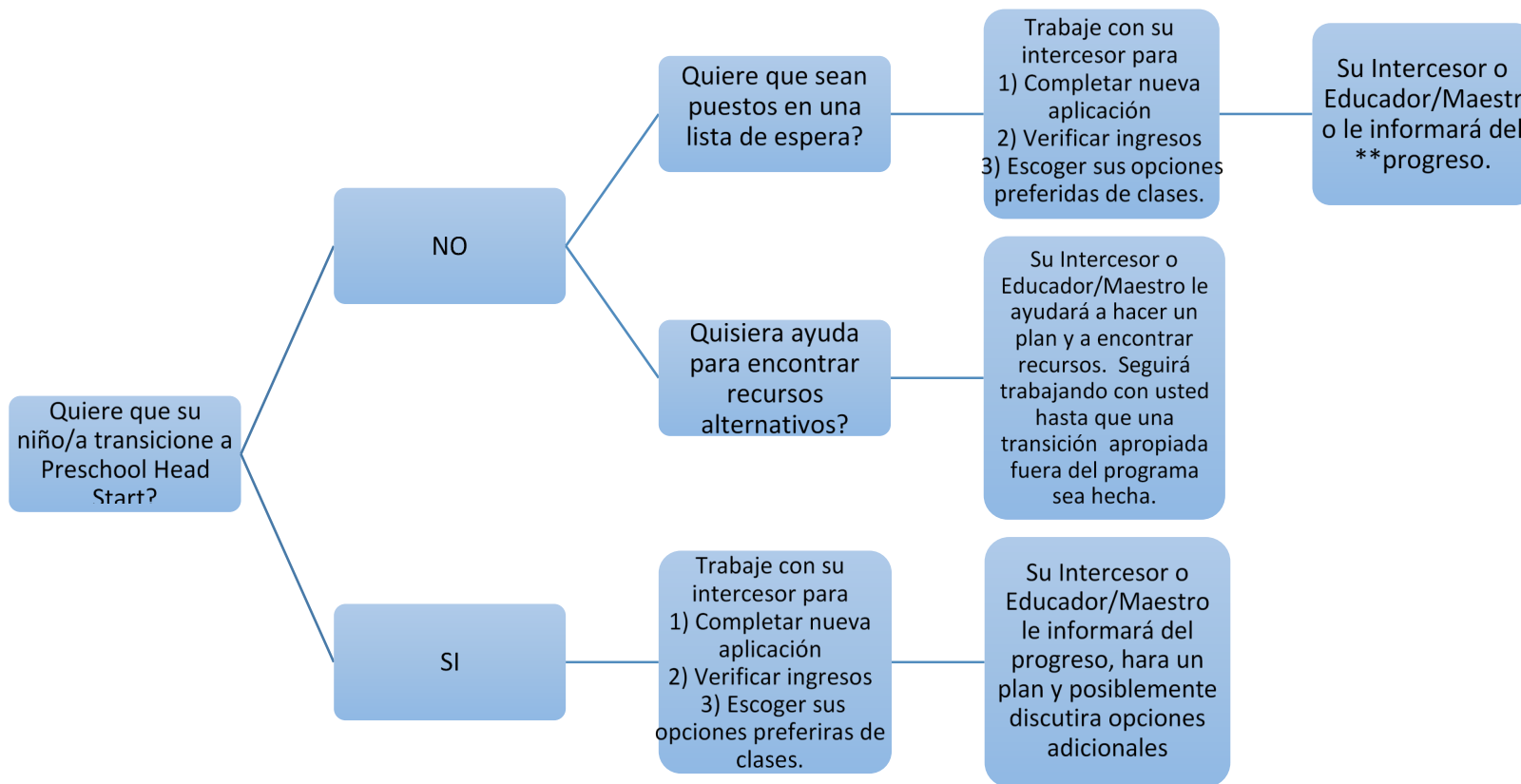
### BASADO EN EL HOGAR

Educador Familiar:

- En la casa cada semana por 90 minutos
- 9 meses del año (Septiembre - Mayo)
- Trabaja con los padres para fijar metas para el niño
- Orienta a los padres de manera que puedan ayudar a su hijo

Intercesor Familiar:

- Visita mensual en casa
- Apoyo a toda la familia trabajando con metas
- Da información de recursos de la comunidad
- Trabaja con la familia para completar objetivos médicos y dentales si no se han completado al comienzo del año escolar



## ¿Qué significa hacer una transición temprana?

Puede optar que su hijo tenga una transición temprana (tan pronto como cumplan 3 años) en lugar de esperar hasta el próximo otoño. Esta opción se basa en la clase que desea y otros niños en la lista de espera. Considere cuidadosamente el desarrollo y el temperamento de su hijo, posiblemente en un salón de clases con algunos niños de 5 años.

## \*\*Nota

Si su familia no completa los requisitos, un comité analizará todos los factores que lo afectan a usted y a su niño para decidir si se hará la transición. Solo hay una pequeña cantidad de espacios que se pueden usar para niños con ingresos excesivos y se guardan para quienes tienen la mayor necesidad. Si el comité determina que su hijo no hará la transición, el niño abandonará el programa al finalizar el año escolar. Se colocarán en una lista de espera. Su intercesor/a familiar y educador/maestro hablará con usted sobre otras opciones preescolares en la comunidad.